

Hiilijalanjälkilaskureiden tulokset vertailussa

Ilona Keltti
Aalto-yliopisto

Sisältö

- Hiilijalanjälkilaskureiden esittely
- Metodit
- Tärkeimpiä tuloksia

Neljä hiilijalanjälki- laskuria vertailussa

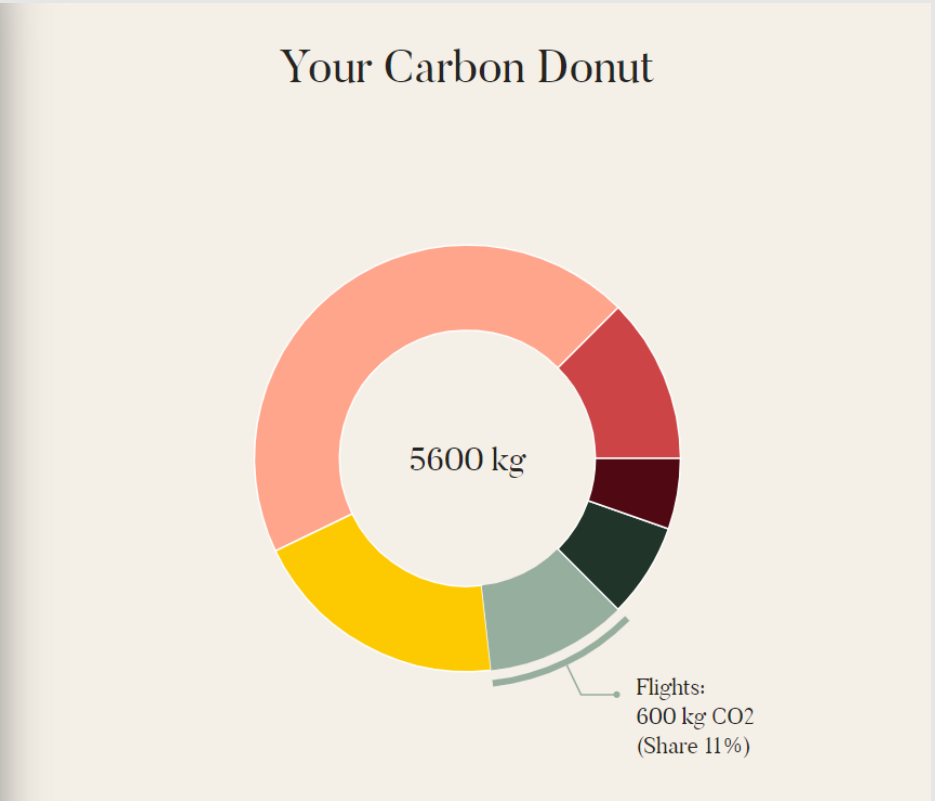
- Spark Sustainability: The Carbon Donut Calculator
- Sitran elämäntapatesti
- Enfuce: My Carbon Action
- Ilmastodieetti (Syke)

Flights

Approximately how many hours of flying did you do last year?

10

PREVIOUS NEXT



The Carbon Donut Calculator

- Spark Sustainabilityn tekemä
- 21 kysymystä
- Kysyy tarkkoja arvoja
- Helppo vastata
- Jatkossa viitataan ”Spark Sustainability”



ASUMINEN



LIIKENNE JA MATKAILU



RUOKA



TAVARAT JA HANKINNAT

18/27

Kuinka usein yhteensä nautit aterioillasi nautaa, leikkeleitä tai kovaa juustoa?

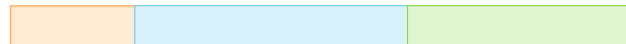
en lainkaan

1 - 3 kertaa viikossa

4 - 7 kertaa viikossa

useita kertoja päivässä

< Takaisin



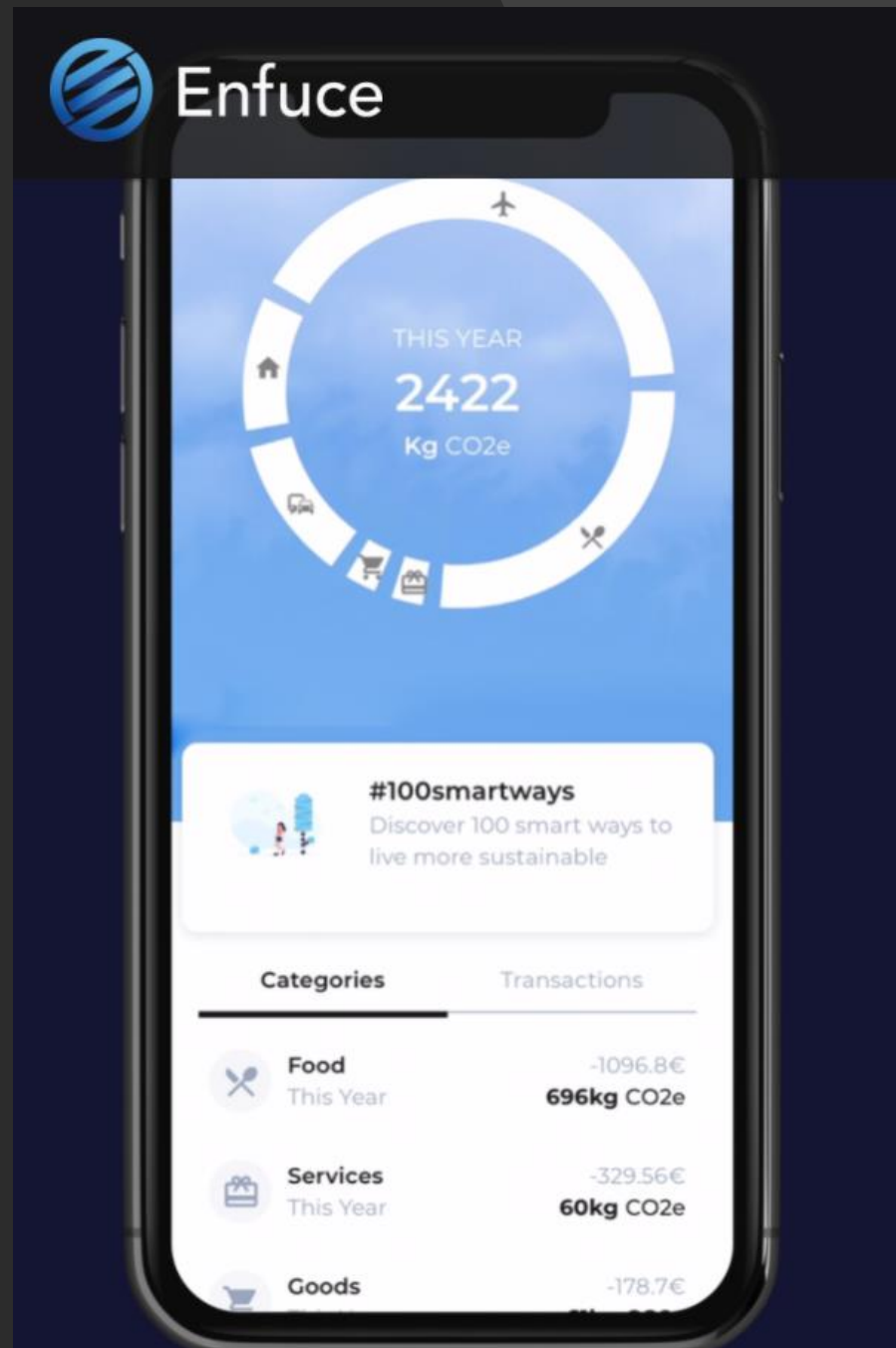
HIILIJALANJÄLKESI: **4 400** kg CO₂e

Sitran Elämäntapatesti

- D-mat Oy:n tekemä
- 27 kysymystä
- Ei kysy tarkkoja vastauksia
- Helppo vastata

Enfucen My Carbon Action

- D-mat oy:n tekemä
- 19 kysymystä
- Tarkat arvot
- Helppo vastata
- Jatkossa viitataan ”Enfuce”



✓ Perustiedot

✓ Asuminen ja energia

✓ Ruoka

✓ Liikenne

✓ Tavarat ja palvelut

✓ Jätteet

Tulokset

Toimenpiteet

Koti

Valitse omaa asuntoasi parhaiten vastaava asumismuoto ja ilmoita asunnon huoneistoala neliömetreissä. Jos et tiedä asunnon kokoa tai energiankulutusta, asumisen ja energiankulutuksen päästöt voidaan arvioida perustietojen ja tilastojen avulla.

Miksi näitä tietoja kysytään? Perehdy [laskentaperusteisiin](#)

ASUMISMUOTO

Omakotitalo Kerrostalo Rivitalo

PINTA-ALA

80 m²

Ilmastodieetti

- Suomen Ympäristökeskuksen tekemä
- 50+ kysymystä
- Tarkkoja arvoja
- Täyttäminen vaatii aikaa

Metodit

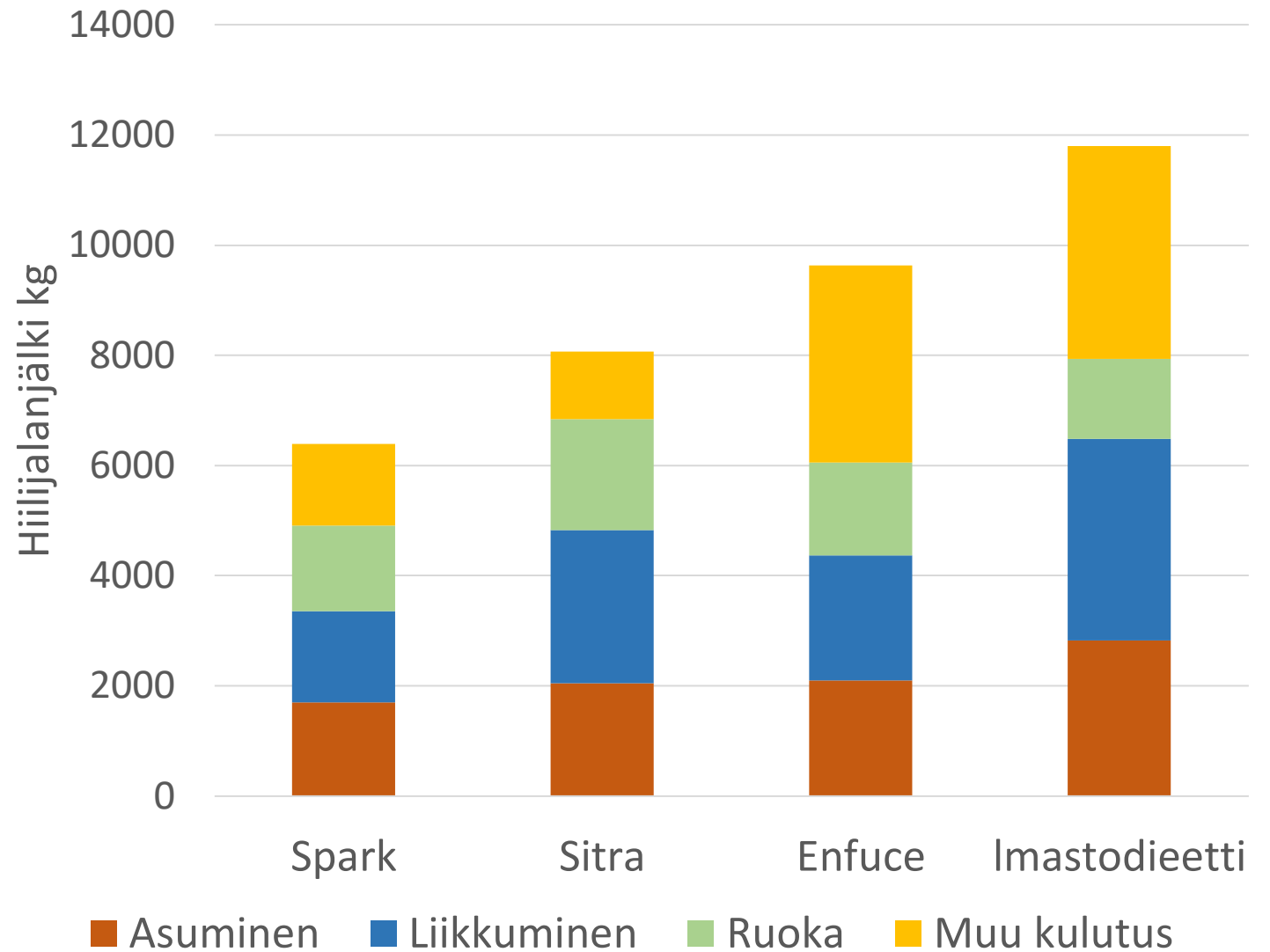
- Laskureiden tekijöiltä laskureiden takana pyörivät laskut Excel-tiedostoina
 - Poikkeus: Ilmastodieetti
- D-mat oy:n aineisto
 - 234 kotitaloutta
- Sama aineisto kaikkiin laskureihin
 - Oletuksia

Laskureiden vertailu

Kokonaishiilijalanjälkien vertailu

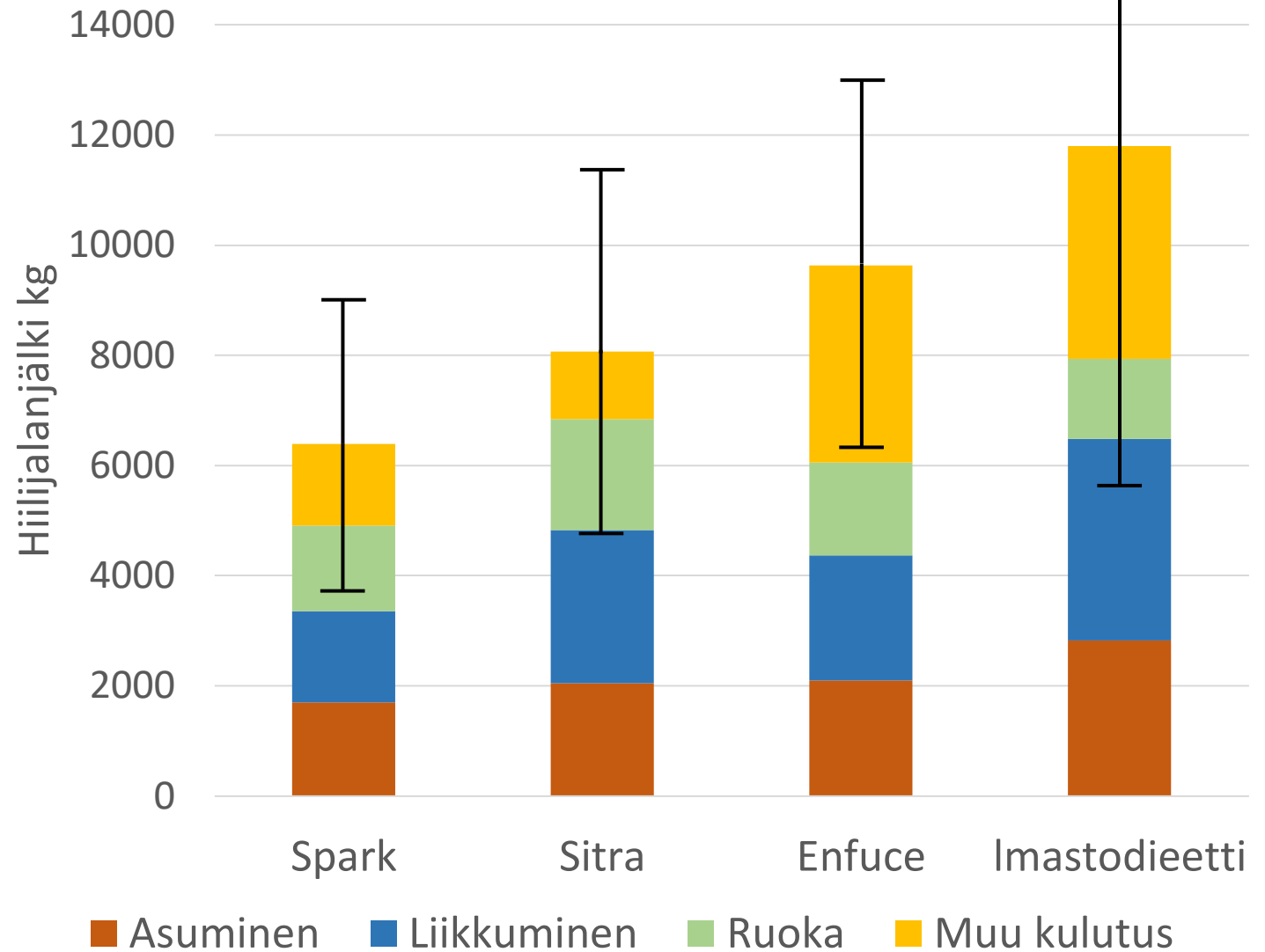
Yleiskatsaus

Kokonaishiilijalanjäljet

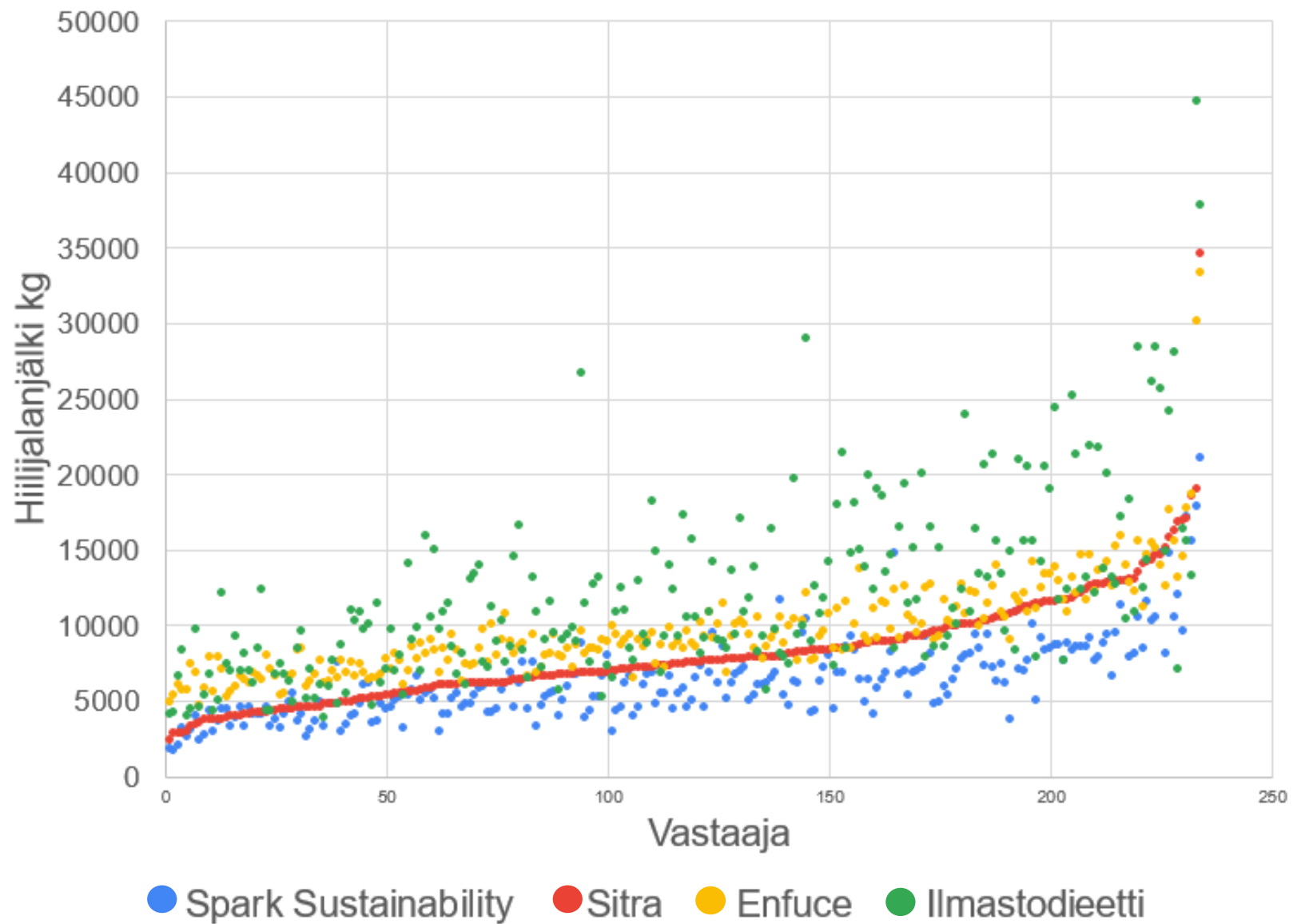


Yleiskatsaus

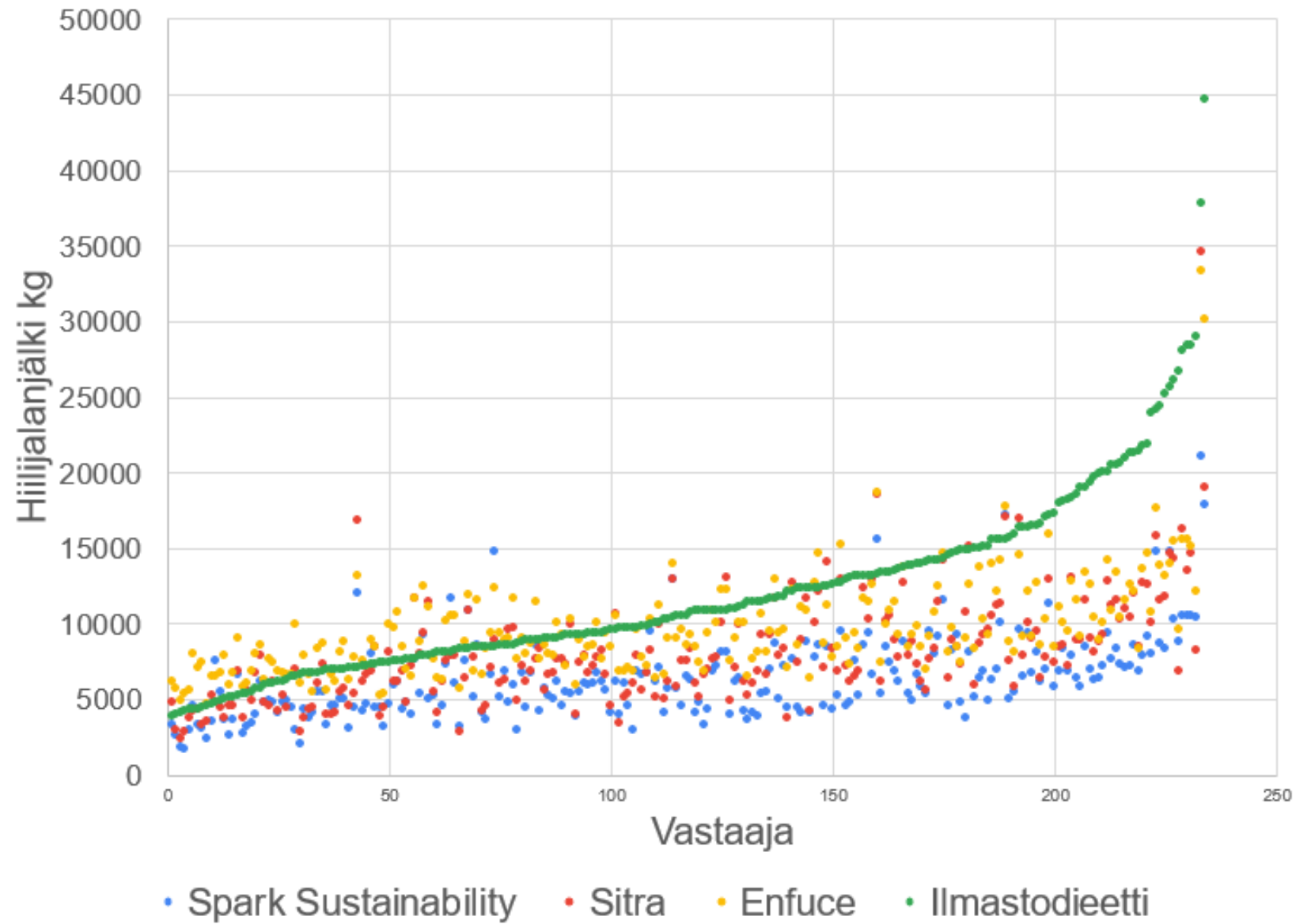
Kokonaishiilijalanjäljet



Sitra vs. muut laskurit



Ilmastodieetti vs. muut laskurit

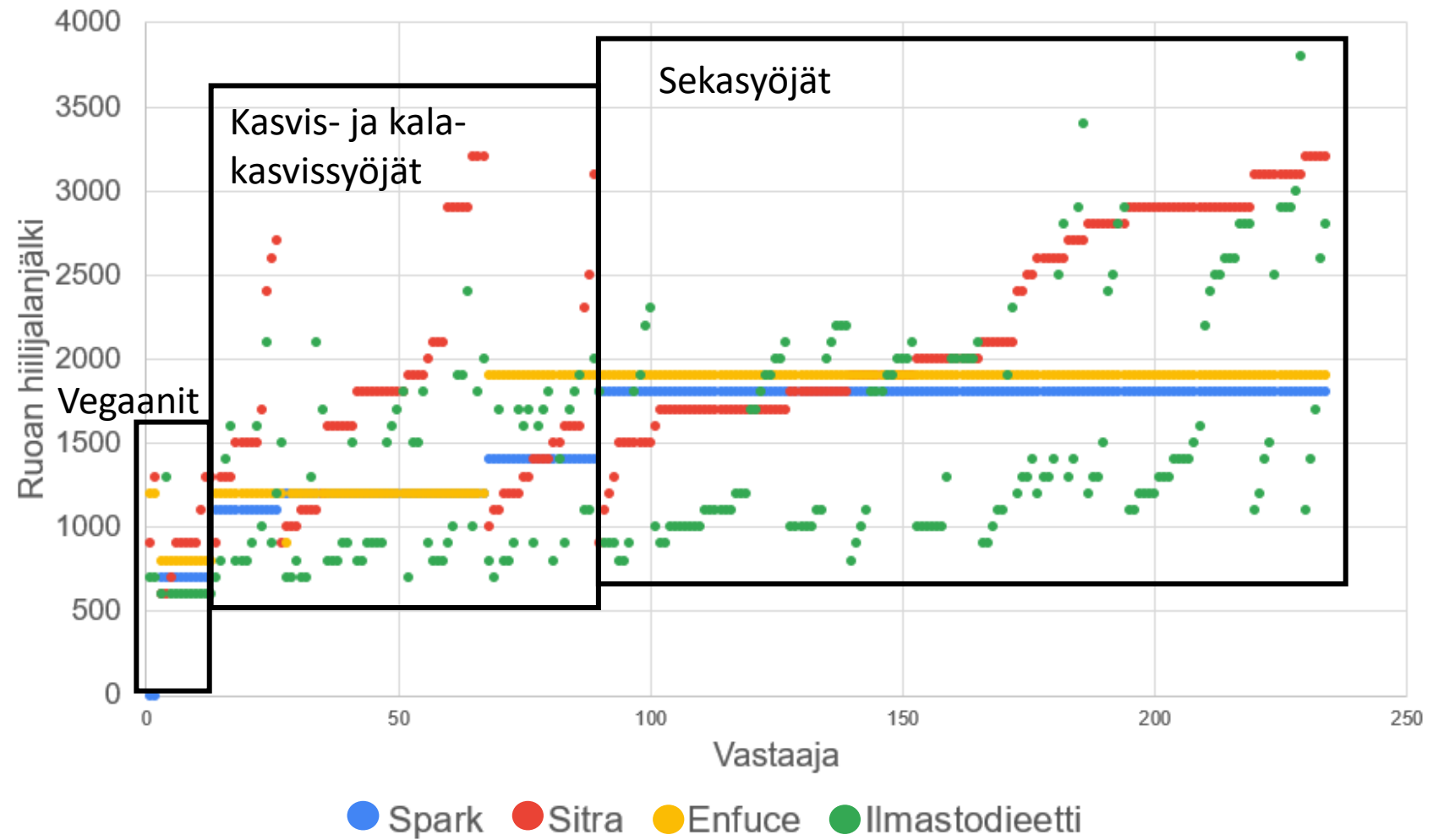


Laskureiden vertailu

Eryyistarkastelussa:

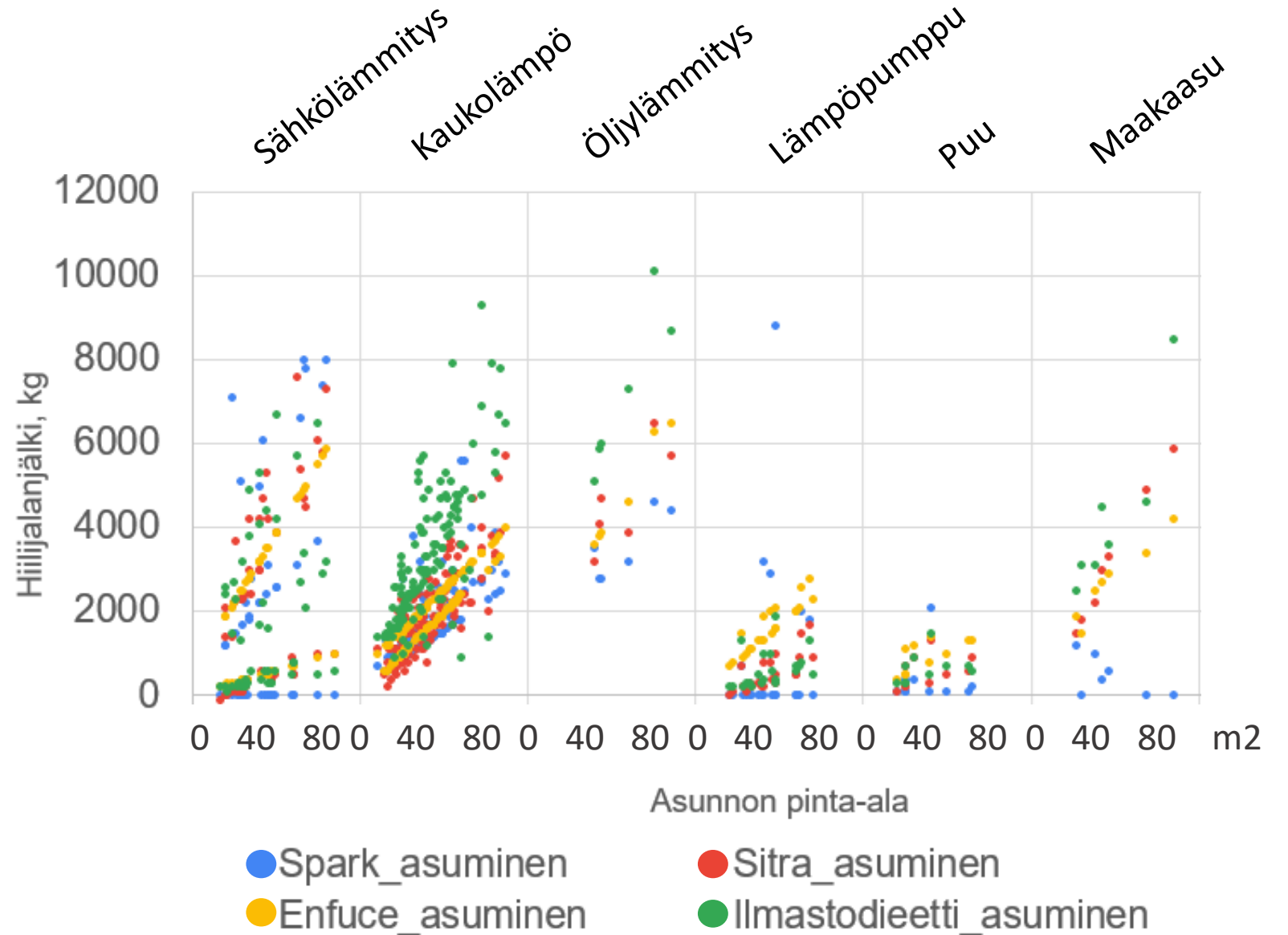
- Ruoka
- Asuminen
- Liikkuminen: lennot
- Muu kulutus

Ruoan hiilijalanjälki

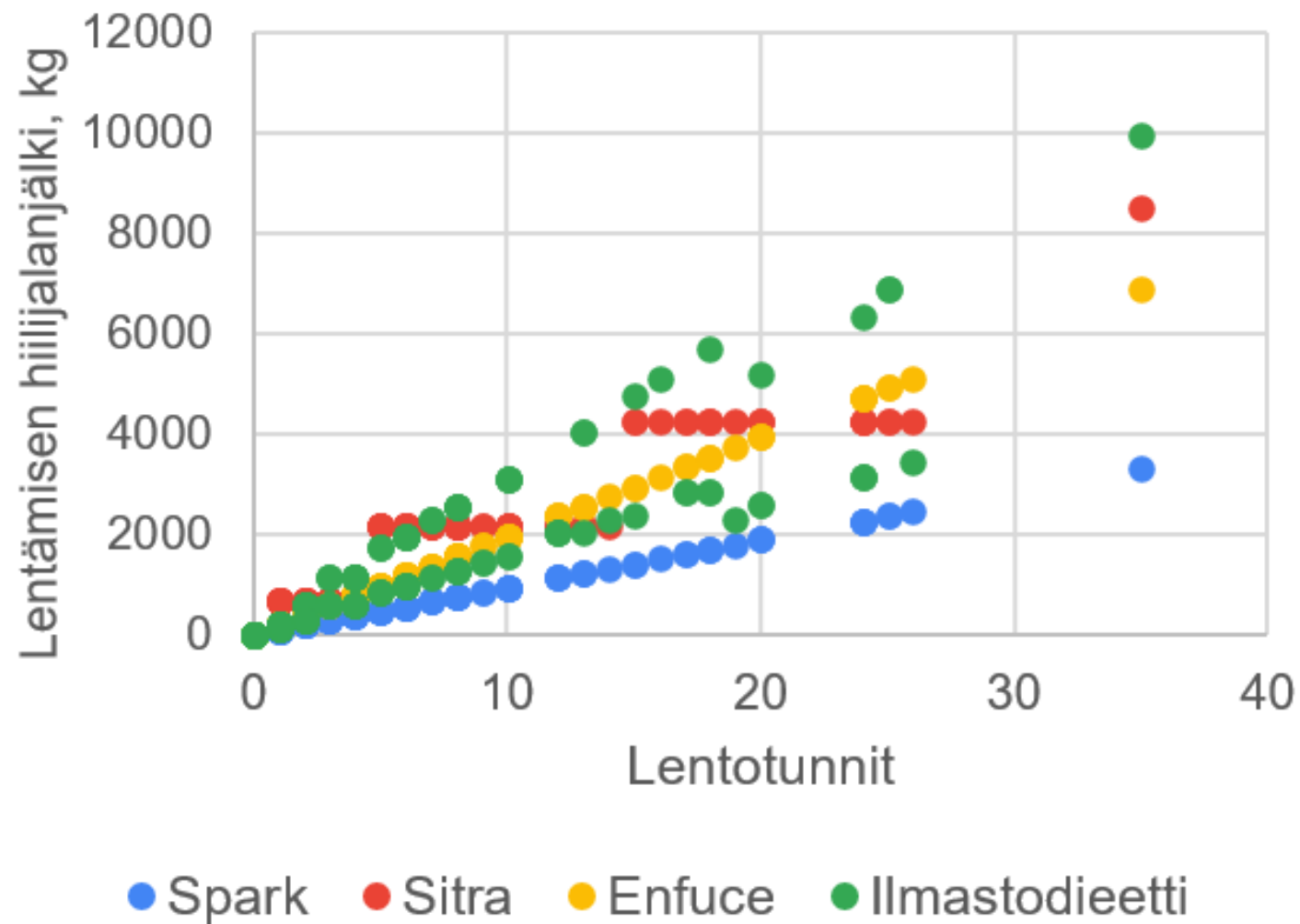


Asumisen hiilijalanjälki

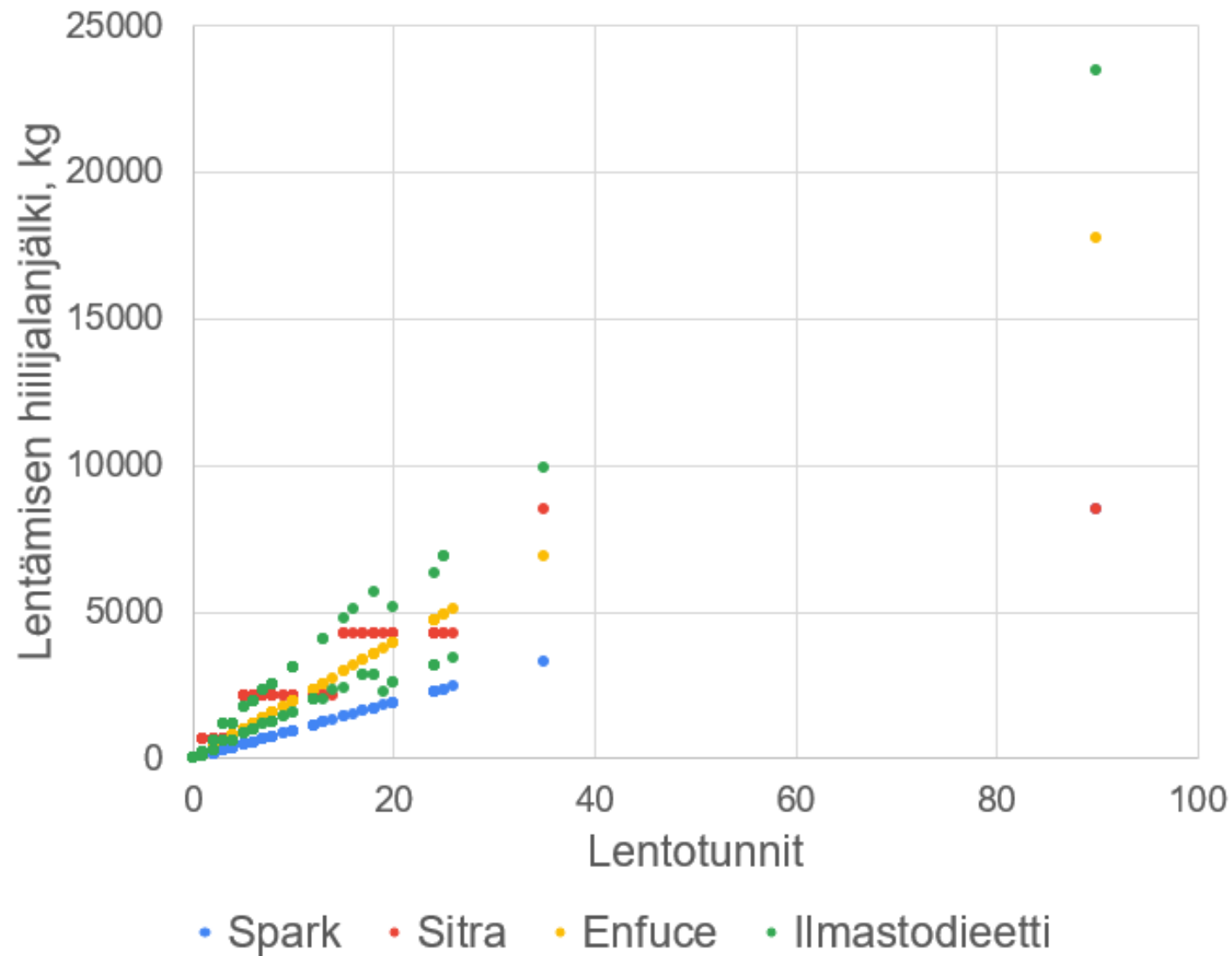
suhteessa
asunnon
kokoon



Lentämisen hiilijalanjälki vs. lentotunnit



Lentämisen hiilijalanjälki vs. lentotunnit



Muu kulutus

- Kysymyksissä eniten eroavaisuuksia
- Spark Sustainability: 7 kysymystä
 - Ostokset kategorioittain + kirpputori
 - Vapaa-ajan viettotottumukset
- Sitra: 3 kysymystä
 - ostokset, kesämökki, lemmikki
- Enfuce: 6 kysymystä
 - Goods + second hand, services, leisure activities, summer cottage, pet
- Ilmastodieetti: 12-17 kysymystä
 - Kysyy kulutetut eurot ostoksiin ja palveluihin

Kiitos!

Kysymyksiä?

Ilona.keltti@aalto.fi